

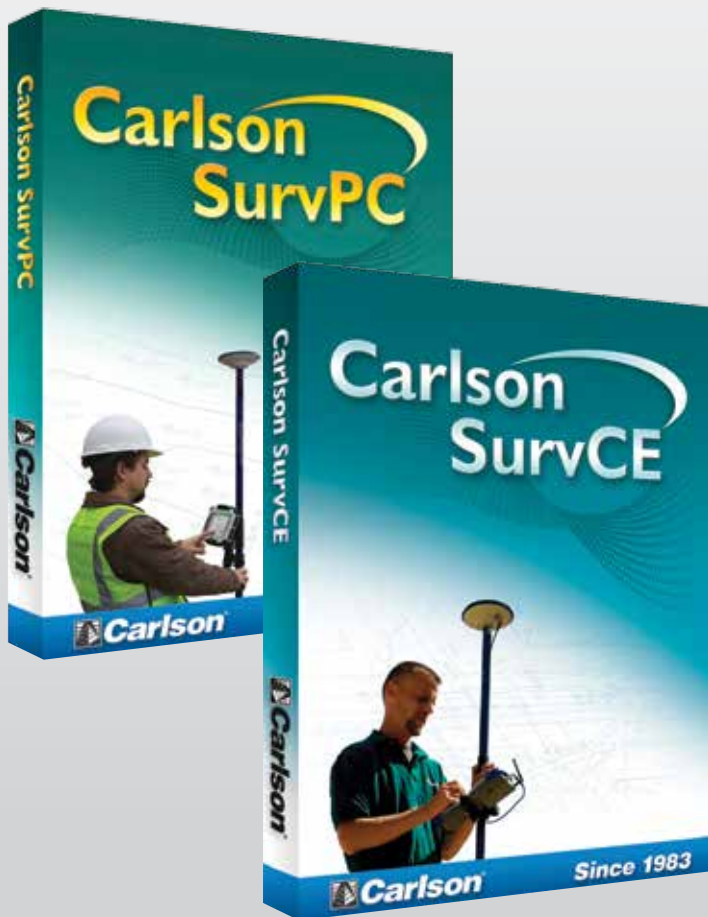
Carlson

SurvCE SurvPC

Sie haben die Wahl

Holen Sie sich die weltweit flexibelste und leistungsfähigste Datenerfassungs-Software:

- SurvCE für Handcontroller mit Windows CE und Windows Mobile
- SurvPC für Feldrechner mit Windows-Betriebssystem



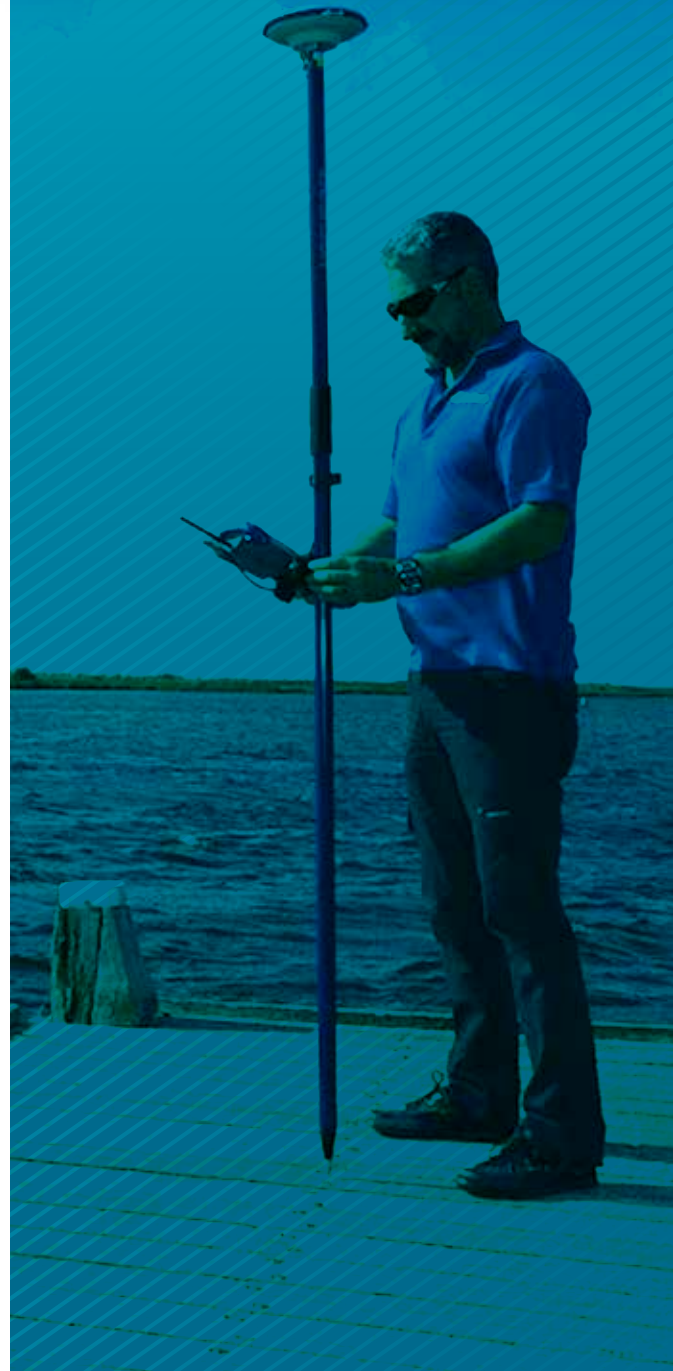
Informieren Sie sich jetzt!

Weitere Informationen erhalten Sie unter:

Telefon +49 (0) 7142 77 14 20

www.carlsonsw.de

www.carlsonsw.com



Carlson

Europe ■ Middle East ■ Africa

Schlesierstr. 17 | 74321 Bietigheim-Bissingen | Deutschland

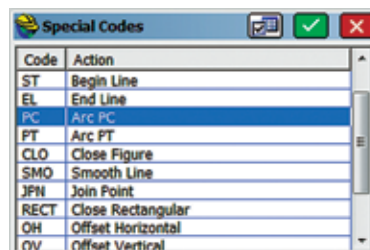
Arbeiten Sie mit der wegweisenden Feldrechnersoftware

Die leistungsstarken Funktionen von Carlson SurvCE helfen Ihnen, schneller, effizienter und genauer zu arbeiten:

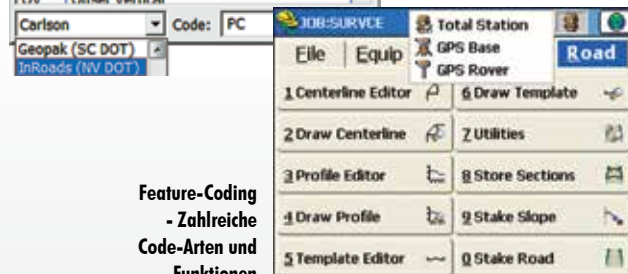
- **Leistungsstarkes bereits bewährt:** beim US-Verkehrsmministerium sowie großen Bauunternehmen für Autobahnprojekte in Spanien, Australien sowie weltweit im Einsatz
- **Erweiterte Funktionalität** für die Absteckung von Kreuzungen und Sackgassen durch die Verwendung von Carlson Road Network-Dateien
- **Grafische und intuitive Benutzeroberfläche** - die Software fragt Sie nach Details, so dass nichts vergessen wird
- **Starke GIS-Features** für eine genaue Datenerfassung, einschließlich Attributdaten, ermöglichen die nahtlose Anbindung an ESRI
- **Echte Vielseitigkeit:** SurvCE arbeitet mit 99% aller GNSS sowie Tachymetersystemen, welche heute im Einsatz sind
- **Optimale Feld-to-Finish-Funktion:** Sie benötigen keine zusätzliche Zeit im Büro, um die Pläne zu erstellen und auszuarbeiten
- **Einfacher Datenaustausch** durch umfassende Unterstützung von Datenformaten, wie .dwg, .dgn, .shp
- **Weitere Funktionen** wie schnelle oder Punktgenerierung aus Polylinien
- **Auftrag- sowie Abtrag-Absteckung** mit verschiedenen Oberflächen Dateien

Top 10 Neue Funktionen in Carlson SurvCE4.0:

1. Text kann nun ebenfalls wie Blöcke direkt aus Dateien wie z.B. DXF direkt importiert werden. Zusätzlich weitere Funktionen bei 2D-Polylinie wie Zeichnen und Fang;
2. GPS-Rohdaten der Basis können nun in das Projekt einberechnet werden;
3. Freihandzeichnen im Kartenfenster;
4. Erweiterte Punktmittelungs- und Fehlererkennungsfunktionen. Genauigkeiten zwischen RTK und Postprozessing;
5. GIS Daten können nun immer auch beim Abstecken gespeichert werden;
6. Ausgabe der kompletten GNSS Analyse als Report;
7. Punkt ID und Beschreibung sind auf 256 Zeichen erweitert;
8. Unterstützung der neuen kapazitiven Touchscreens;
9. Kamera-Integration: Bilder können Punkten und Linien zugewiesen werden und in KMZ-Dateien gespeichert werden; EXIF-Bild enthält relevante Daten wie Position und Beschreibung;
10. Schnellsuche per Feldrechner-GPS für alle motorisierten Totalstationen verfügbar.



Tab-basierte Menüstruktur - alle Befehle sind in jedem Menü sichtbar



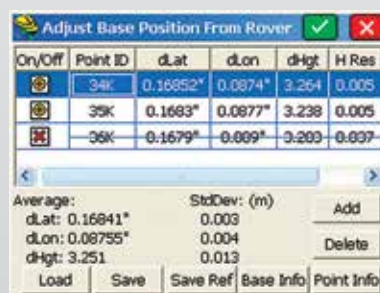
Feature-Coding
- Zahlreiche Code-Arten und Funktionen



Laden von ESRI-Karten sowie Laden/Edieren von GIS-Attributen direkt in SurvCE



Schnellwahlmenü für wichtige Funktionen



Basiskorrektur kann vom Rover verbessert werden

Sowohl Carlson SurvCE und SurvPC sind komplette Datenerfassungssysteme für Echtzeit- (RTK-)Messungen mit GNSS sowie Totalstationen.

Beide unterstützen die größte Auswahl an beliebten und neuen GNSS-Empfängern sowie konventionellen und Robotic-Totalstationen.

Alle Funktionen von SurvCE auf Ihrem Windows®-PC

Carlson SurvPC bietet die weltweit flexibelste und leistungsstärkste Datenerfassungssoftware auf PC-Plattform. Das bedeutet für Sie:

- Nutzung leistungsstarker Hardware
- Erhöhter virtueller Speicher = arbeiten mit großen Datenmengen
- Größerer Bildschirm und bequeme Touchscreen-Nutzung

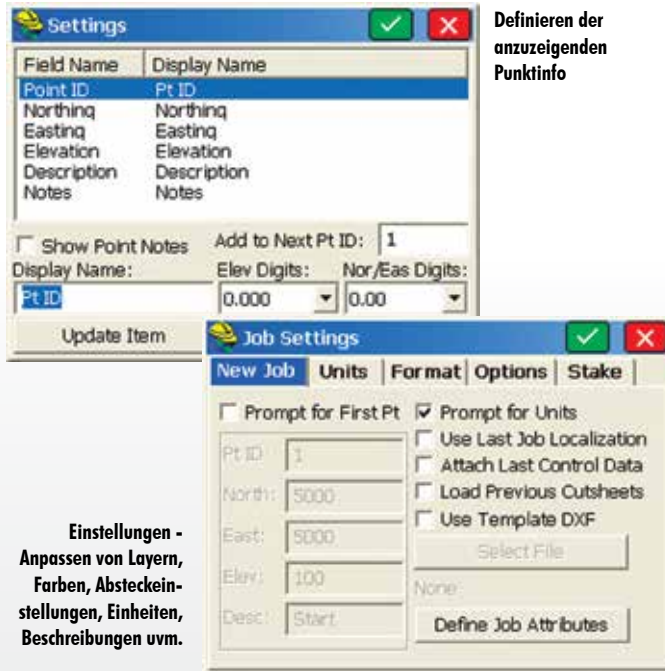
Vorteile von SurvPC sind:

- großer Bildschirm
- große Tasten (auf Touchscreen-Computer)
- Mehr Grafikleistung
- Mehr Rechenleistung
- Volle Windows PC-Kompatibilität
- Dateiformate wie bei Carlson Office-Software (.fld vs. .fcl Dateien für field-to-finish)
- Kompatible Symbolbibliotheken
- Import von Microstation DGN-Dateien möglich
- Import und Export von AutoCAD dwg-Dateien
- Luftbild-Overlays
- Ausgabe in Excel

Das ist neu und bietet nur SurvCE!

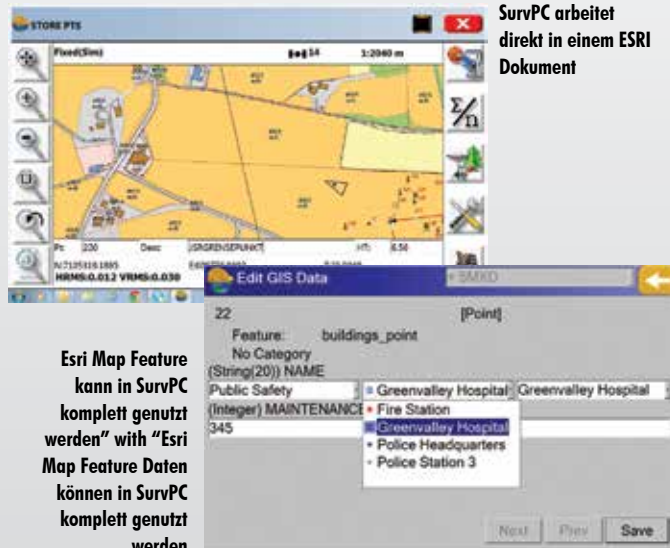
Arbeiten Sie direkt in ESRI® DGN® & .dwg-Projekten ohne zusätzliche Daten-Konvertierung und nehmen Sie Ihre Karten einfach mit, egal woher sie stammen

- Intuitiv verwenden Sie ESRI-Karten und nutzen alle Funktionen ohne zusätzliches Erlernen neuer Software
 - Falls ArcMap10, ArcView oder ähnliche Software auf demselben PC installiert ist, nutzt SurvPC die ESRI Engine und liest und schreibt ESRI MXD® Dateien automatisch oder
 - SurvPC kann - falls nötig - direkt mit der ESRI OEM Engine gekauft werden
- Abstecken, identifizieren oder zeichnen eines Features durch einfaches Auswählen in ESRI, DGN oder DWG
- Neue Punkte erstellen in ESRI, DGN oder .dwg mit Symbolen und Eigenschaften aus der Karte
- SurvPC kann einfach Ebenen und Zellstrukturen von Elementen in DGN erkennen; Neu erstellte Punkte werden grafisch im vordefinierten Zellformat gespeichert; ebenso werden neue Linien in die DGN-Datei geschrieben



Definieren der anzuzeigenden Punktinfo

Einstellungen - Anpassen von Layern, Farben, Absteckeeinstellungen, Einheiten, Beschreibungen uvm.



SurvPC arbeitet direkt in einem ESRI Dokument

Esri Map Feature kann in SurvPC komplett genutzt werden" with "Esri Map Feature Daten können in SurvPC komplett genutzt werden



Laden Sie DGN-Dateien - "Fangen" von Linien und Punkten, um DOT-Projekte abzustrecken

SurvPC liest Microstation®-Zellstrukturen und speichert/zeichnet neue Punkte in den ursprünglichen Daten"

Carlson SurvPC

Carlson
Europe • Middle East • Africa

Carlson Feldlösungen

Für SurvCE:

Carlson bietet zahlreiche Möglichkeiten für den Einsatz mit SurvCE an, darunter der schnelle, langlebige und leistungsstarke CarlsonMINI2, Carlson Surveyor2 und Surveyor +, sowie den kostengünstigen Topomate.



Für SurvPC:

Obwohl Carlson SurvPC für jeden Standard Windows-PC Computer gekauft werden kann, empfiehlt Carlson die Verwendung der Software mit dem Carlson Supervisor Handheld-PC als eine ideale Kombination.



SurvCE / SurvPC Sprachen:

Neben Deutsch und Englisch sind Carlson SurvCE und Carlson SurvPC in 19 weiteren Sprachen erhältlich, darunter:

- Chinesisch
- Kroatisch
- Tschechisch
- Niederländisch
- Finnisch
- Französisch
- Griechisch
- Ungarisch
- Italienisch
- Koreanisch
- Polnisch
- Portugiesisch
- Rumänisch
- Russisch
- Serbisch
- Spanisch
- Schwedisch
- Tagalog
- Türkisch

SurvPC-Mindestanforderungen:

- Windows-Betriebssystem: Windows 2000, Windows XP, Windows Vista, 32-Bit und 64-Bit, Windows 7, 32-Bit und 64-Bit
- Prozessorgeschwindigkeit: Pentium kompatibel, unterstützt Atomprozessoren
- RAM: 256 MB RAM erforderlich (1 GB empfohlen)
- 1 GB Festplattenspeicher erforderlich

Carlson Software

Carlson Software entwickelt Software-Lösungen, die den kompletten Ablauf eines Projektes begleiten - vom Konzept bis hin zur Fertigstellung.

Als ein unabhängiges Unternehmen, 1983 gegründet, ist Carlson Software bekannt für seine umfassenden Softwarelösungen für Tiefbau, Landvermessung, Maschinensteuerung, Positionierung sowie Bergbau. Das große Engagement für Kunden-Service ist in der Branche bekannt.

Erhalten Sie KOSTENLOSEN Technischen Support

Sie erhalten Unterstützung von Carlson per Telefon, E-Mail, Diskussionsgruppen und Webcasts. Produkte sterben nicht einfach aus. Carlson Software unterstützt alle Versionen aller Produkte.

Email: support@carlsonsw.com.

Sowohl Carlson SurvCE und Carlson SurvPC arbeiten praktisch mit allen RTK-GNSS-Systemen und Totalstationen einschließlich der Carlson SuperG (Supervisor+ GNSS) und Carlson Surveyor + GPS, sowie: Topcon, Leica, Altus, CHC, Navcom, Javad, SatLab, Hi-Target, South, Hemisphere, Datagrid, Champion, Geomax, FOIE, Horizon, Kolida, North, Novatel, Pentax, Sokkia, SpectraPrecision, South, Stonex, UniStrong und einige Trimble® Modelle (nicht für R6 und R8 verfügbar, da der Zugang blockiert ist).

